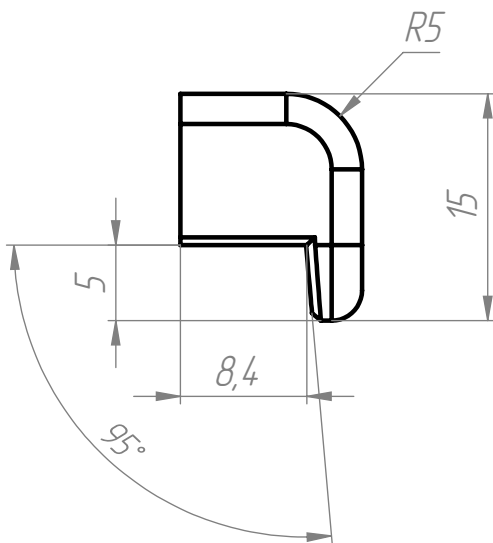
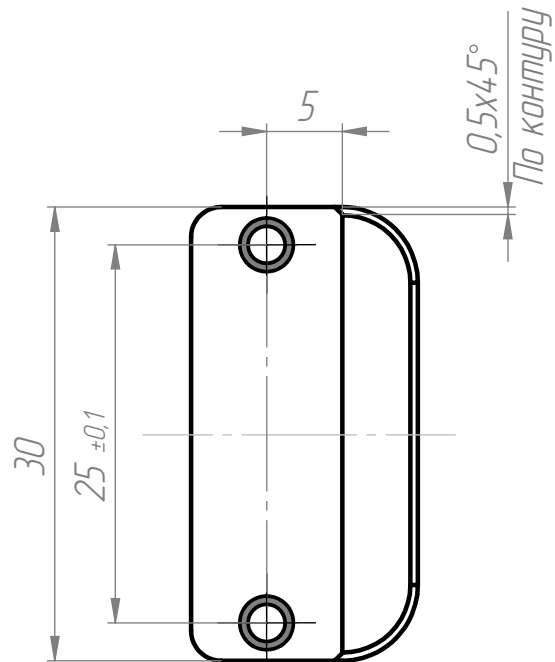
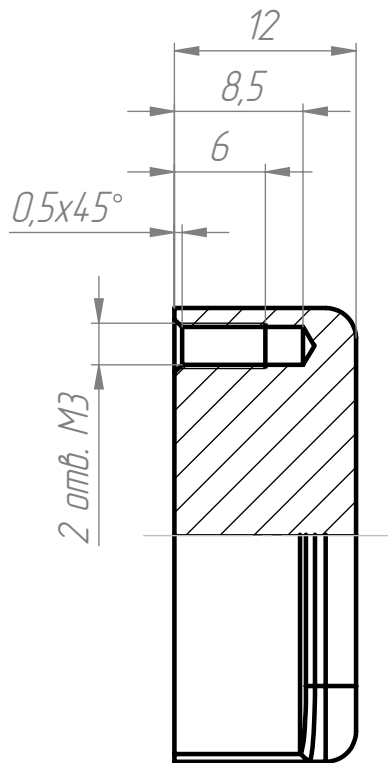


$\sqrt{Ra\ 6,3(\sqrt{\quad})}$



- 1 Неуказанные радиусы скруглений 2 мм.
2 Покрывтие цинкосодержащий грунт/Краска Темадур-20 RAL 7040.
3 Обдщий допуск по ГОСТ 30893.1: H14, h14, \pm IT14/2.

[illegible]

Файл: /ДМ.01.00.02 - Үлөр доковолу